

4

3

2

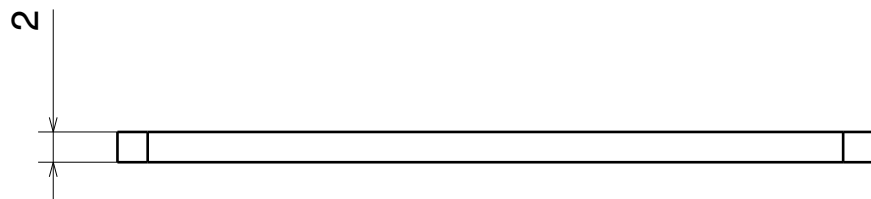
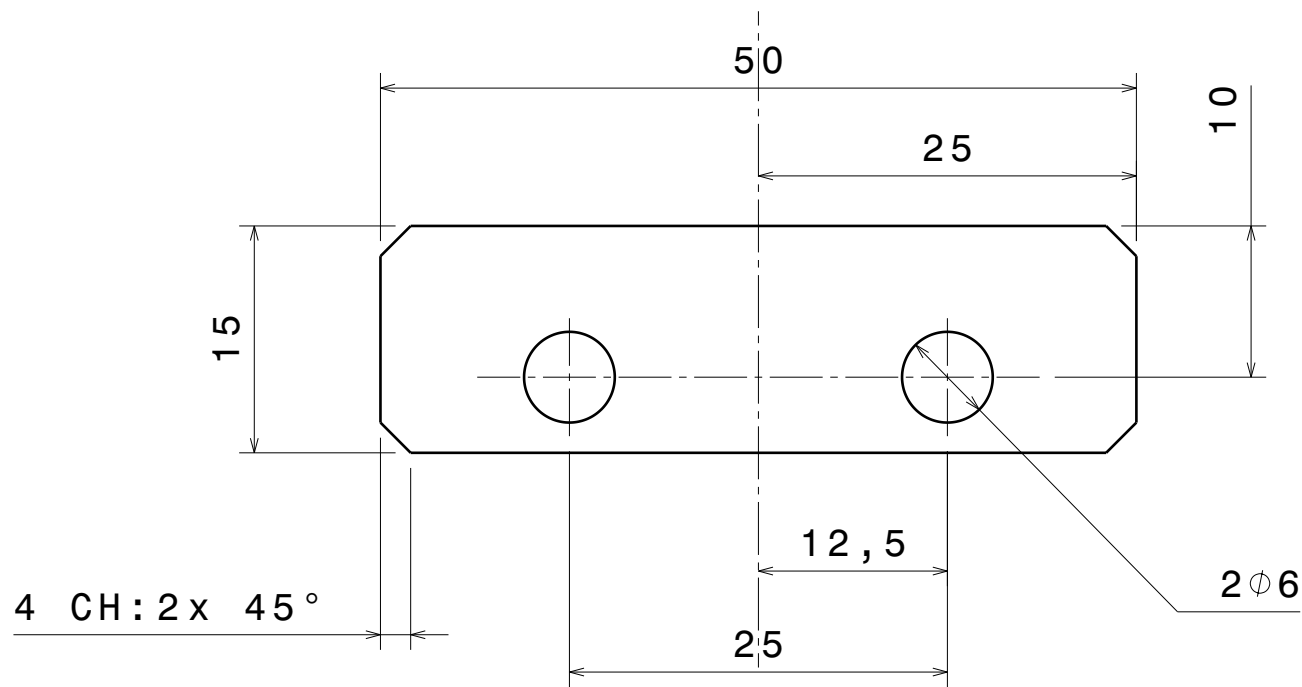
1

4

3

2

1



Casser les angles vifs  
Break all sharp edges

Tolérances Générales  
I.R.G.  $\sqrt{Ra\ 3,2}$   
ISO 2768 - mK



.	.	.	.	.	.
C	B	22-05-25	71 CARA ZM- 2000 002 25	Graffin	Graffin
C	A	16-04-25	71 CARA ZM- 2000 001 25	Graffin	Graffin
P	A	24-03-25	Origine	Graffin	.
St	Ind	Date	Réf. approb. ou modif.	Dess.	Vérif.

Matière /Material : 304L

Trait. th. /Heat treatments : .

.

Protection /Shielding : .

Ss-Ens. /Sub Assy.: 71 CARA DM- 2000 000

Séparateur Separator	Ss-Traitant Supplier	Pour CONSULTATION
0,00	0.00	.

Quantité /Quantity: 1 Echelle /Scale : 2:1 Masse / Mass : 0,01 Kg

Plan dessiné avec le système C.A.O. CATIA V5. Ne peut être modifié que par le même système.  
CATIA V5 C.A.D. drawing. Do not make manual revisions or alterations.

Réf. C.A.O. : 20000271CB\_Plaque\_de\_serrage.CATDrawing

Station de test  
Ecran thermique 50K  
Ensemble écran thermique 50K  
Plaque de serrage

Ref. ext. : . Contrat : .

Il n'est permis d'utiliser ce dessin qu'avec licence spéciale ou autorisation expresse (loi 1 juillet 1992)  
This drawing may not be used without special license

71 CARA DM- 2000 027 CB

Dessin exécuté selon les Normes I.S.O.  
Drawing created with I.S.O. norms.

Le 22/05/2025 à 14:57:06